

健康白書 (参考資料)

<使用データ>

- 2022-2024年度の健診・保健指導データ
 - ※同一人物において年度内に健康診断（人間ドッグ等含む）を複数回受けていた場合は、最初に受けた健康診断のデータを使用して集計します。
- 2022-2024年度の電子レセプトデータ（医科・DPC・調剤・歯科）
- 2024年度の資格履歴データ
 - ※2024年度期初時点の記号・所属情報を用いて集計しています。

<出力対象者の条件>

- 年度末年齢で40歳以上74歳以下 かつ 組合に通年在籍者（年度途中加入者、喪失者は除く）
- 年度内に記号・番号が変更になった場合は、集計対象者から除外する

<健診・保健指導の実施率の定義>

健診の実施率 = 受診者の数 / 健診の対象者数

保健指導の実施率 = 保健指導を終了した者の数 / 保健指導の対象者数

<健康状況の階層（臨床検査値の基準）>

指標	肥満リスク		血圧リスク		血糖リスク		脂質リスク			肝機能リスク			腎機能リスク
	BMI	腹囲	収縮期血圧	拡張期血圧	空腹時血糖 or 随時血糖	HbA1c	中性脂肪	HDL コレステロール	LDL コレステロール	AST	ALT	γ-GTP	eGFR
	kg/m ²	cm	mmHg	mmHg	mg/dl	%	mg/dl	mg/dl	mg/dl	U/L	U/L	U/L	mL/分 /1.73m ²
早期通院	-	-	160以上	100以上	140以上	7.0以上	500以上	-	180以上	-	-	-	-
受診勧奨	-	-	140以上	90以上	126以上	6.5以上	300以上	-	140以上	51以上	51以上	101以上	45未満
保健指導基準	25以上	男性85以上 女性90以上	130以上	85以上	100以上	5.6以上	150以上 (175以上)	40未満	-	31以上	31以上	51以上	60未満

(※ 1) 医療専門職のご助言の下、みずほ独自の基準を設定

(※ 2) 空腹時血糖値100mg/dl以上、またはHbA1c 5.6%以上、やむを得ない場合は随時血糖100mg/dl以上（空腹時血糖及びHbA1cの両方を測定している場合は、空腹時血糖値を優先）

(※ 3) 中性脂肪の保健指導基準は、空腹時の場合は150以上、随時の場合は175以上

<適切な生活習慣を有する者の定義>

1. 非喫煙：問診「現在、たばこを習慣的に吸っている」に「いいえ」と回答した者

2. 適切な運動：運動習慣に関する3つの問診項目 ①から③のうち2つ以上が適切

運動習慣に関する問診項目の「適切」の該当基準

①「1回30分以上の軽く汗をかく運動を週2日以上、1年以上実施」の回答が「はい」

②「日常生活において歩行又は同等の身体活動を1日1時間以上実施」の回答が「はい」

③「ほぼ同じ年齢の同性と比較して歩く速度が速い」の回答が「はい」

3. 適切な食事：食事習慣に関する4つの問診項目 ①から④のうち3つ以上が適切

食事習慣に関する問診項目の「適切」の該当基準

①「人と比較して食べる速度が速い」の回答が「ふつう」または「遅い」

②「就寝前の2時間以内に夕食をとることが週に3回以上ある」の回答が「いいえ」

③「朝昼夕の3食以外に間食や甘い飲み物を摂取していますか」の回答が「ほとんど摂取しない」

④「朝食を抜くことが週に3回以上ある」の回答が「いいえ」

4. 適切な飲酒：「多量飲酒群」に該当しない者

（2024年度から飲酒頻度・飲酒量の問診詳細化に伴い、「多量飲酒群」の判定基準が変更。

また、男女別に異なる判定基準に見直しされ、2023年度以前と傾向が変わる可能性あり）

5. 適切な睡眠：問診「睡眠で休養が十分とれている」に「はい」と回答した者

<各スコアの算出方法>

・当組合平均を100とし、各項目ごとに、貴事業所の実績値×100／当組合の実績値を算出（値が低い方が良い項目については、当組合の実績値×100／貴事業所の実績値）

・当組合平均値を100とした場合の各事業所の相対値を高い順に並べて5等分し、各項目ごとに点数を付与

（例）健診実施率：最上位10点、上位8点、平均6点、下位4点、最下位2点

肥満リスク：最上位5点、上位4点、平均3点、下位2点、最下位1点

・総合スコアは、①健診・保健指導 30点満点、②生活習慣病リスク 30点満点、

③適切な生活習慣 25点満点、④通院状況 15点満点の4つのセクションの合計で算出する。

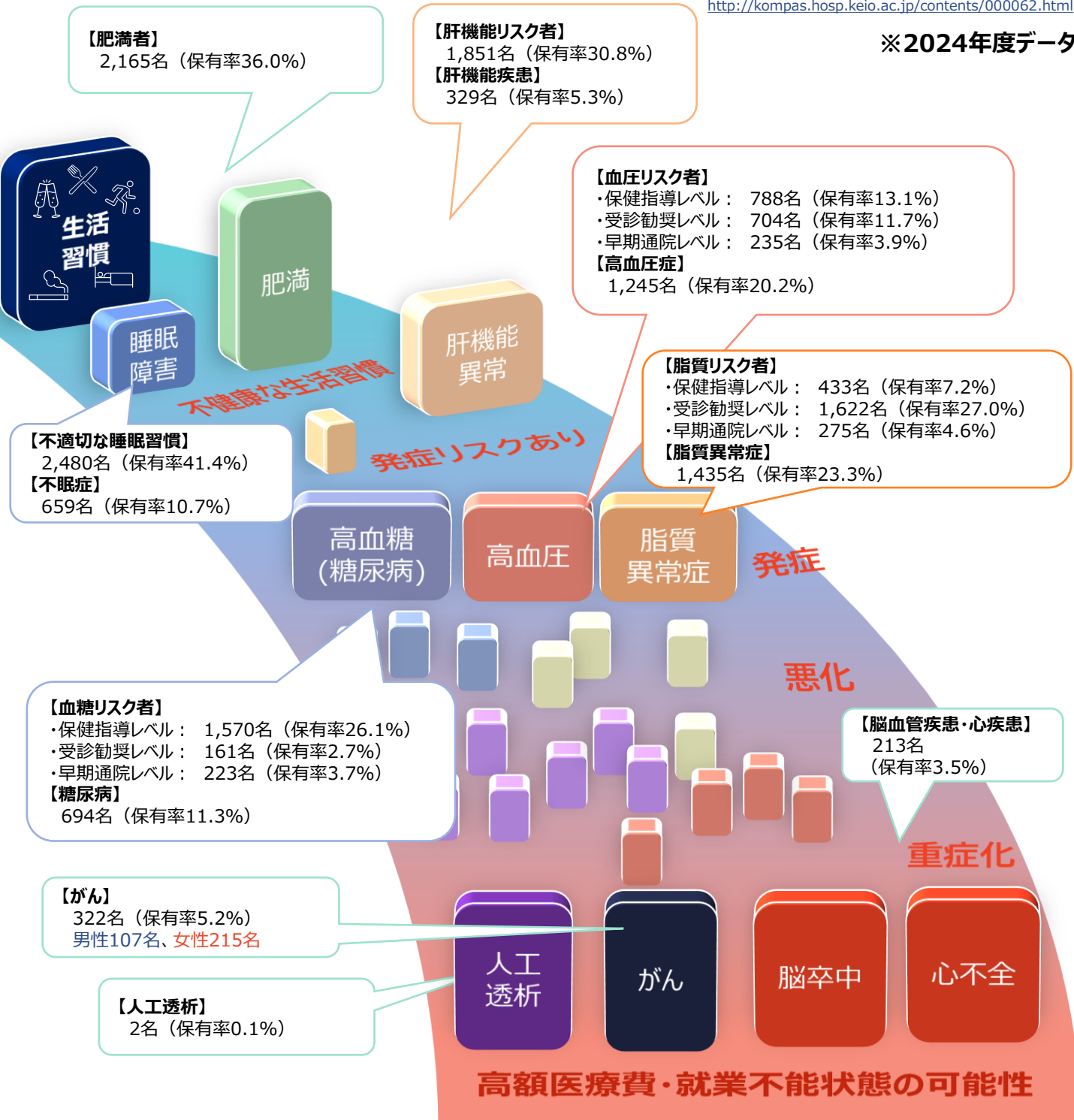
・ランク評価（顔マーク）は、各セクションごとで、合計点数が高い事業所順に並べ、5等分したうちのどの段階かを表示



貴事業所の疾患現況 ～メタボリックドミノ概要図～

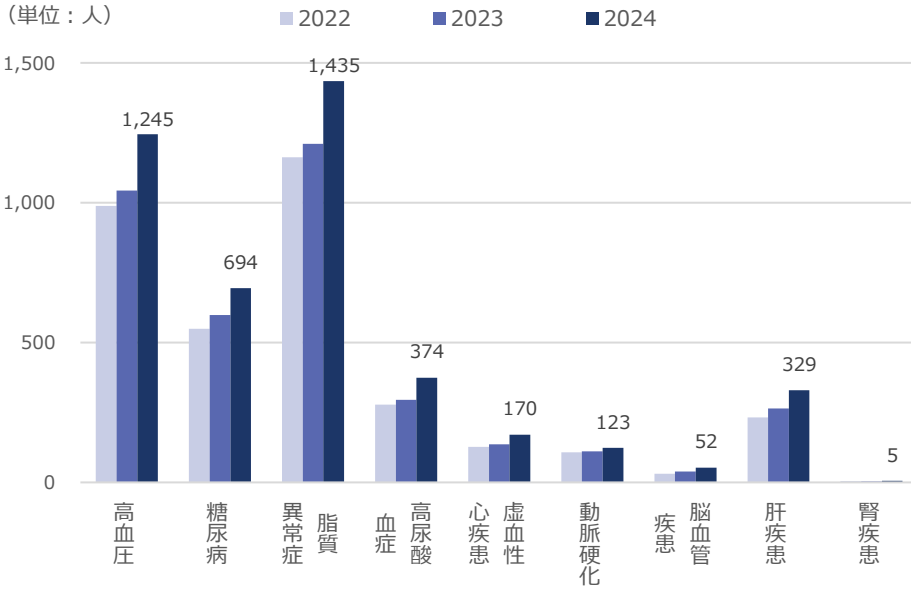
出典：慶應義塾大学病院 医療・健康情報サイト（一部改変）
<http://kompas.hosp.keio.ac.jp/contents/000062.html>

※2024年度データ

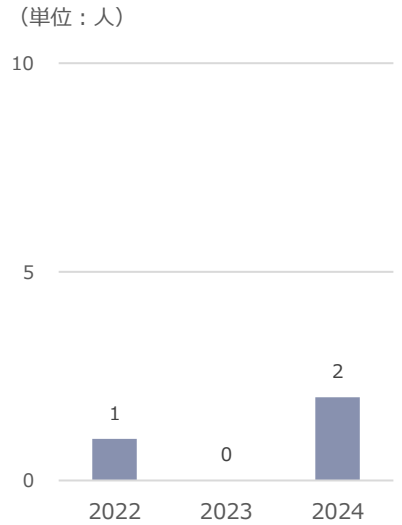


指標	検査項目 (単位)	保健指導基準	受診勧奨	早期通院
血圧リスク (高血圧のリスク保有者)	収縮期血圧 (mmHg)	130以上	140以上	160以上
	拡張期血圧 (mmHg)	85以上	90以上	100以上
血糖リスク (糖尿病のリスク保有者)	空腹時血糖 (mg/dl) or 随時血糖 (mg/dl)	100以上	126以上	140以上
	HbA1c (%)	5.6以上	6.5以上	7.0以上
脂質リスク (脂質異常症のリスク保有者)	中性脂肪 (mg/dl)	150以上(175以上)	300以上	500以上
	HDLコレステロール (mg/dl)	40未満	-	-
	LDLコレステロール (mg/dl)	-	140以上	180以上

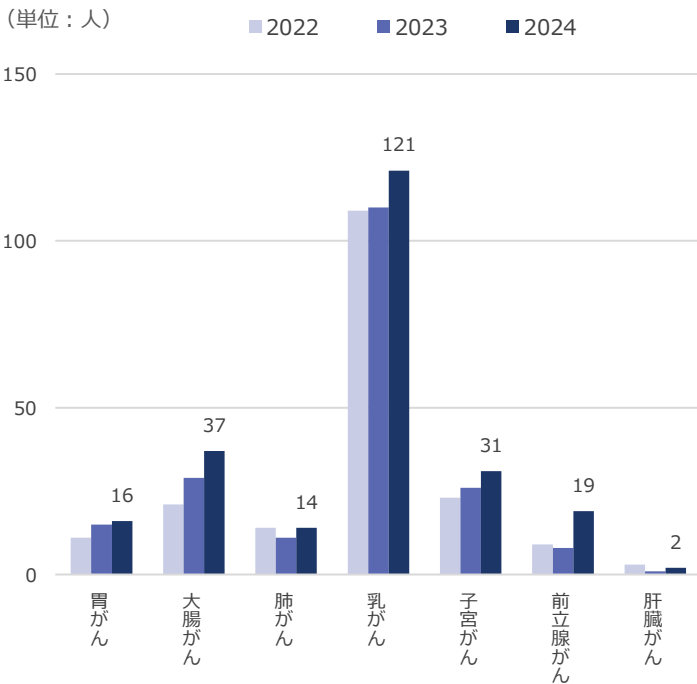
◇ 生活習慣病を保有している方



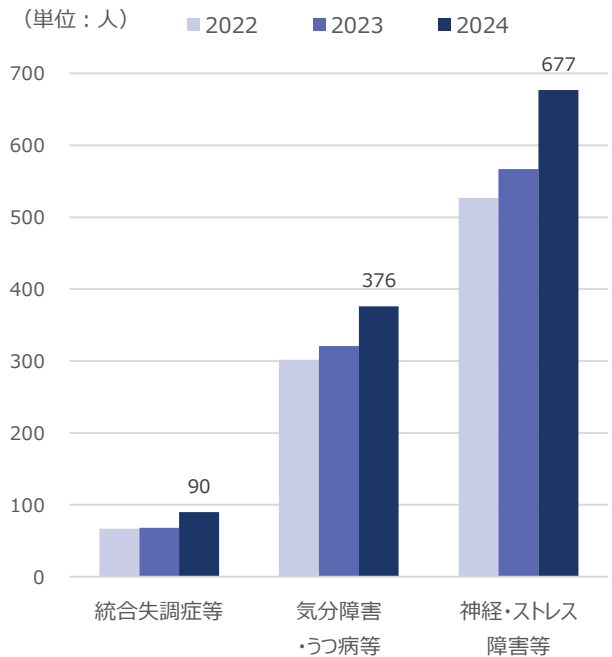
◇ 人工透析の方



◇ がんを保有している方



◇ 精神疾患を保有している方



◇健診を受診している方&保健指導に該当する方

※2024年度データ

被保険者全体	健診対象者	受診者	未受診者	受診率	保健指導該当者	保健指導該当率
18-29歳	--人	--人	--人	--%	--人	--%
30-39歳	--人	--人	--人	--%	--人	--%
40-49歳	1,825人	1,772人	53人	97.1%	292人	16.5%
50-59歳	3,175人	3,113人	62人	98.0%	428人	13.7%
60-69歳	1,145人	1,112人	33人	97.1%	104人	9.4%
70-74歳	10人	10人	0人	100.0%	1人	10.0%
男性	健診対象者	受診者	未受診者	受診率	保健指導該当者	保健指導該当率
18-29歳	--人	--人	--人	--%	--人	--%
30-39歳	--人	--人	--人	--%	--人	--%
40-49歳	719人	696人	23人	96.8%	178人	25.6%
50-59歳	1,442人	1,409人	33人	97.7%	281人	19.9%
60-69歳	632人	611人	21人	96.7%	72人	11.8%
70-74歳	9人	9人	0人	100.0%	1人	11.1%
女性	健診対象者	受診者	未受診者	受診率	保健指導該当者	保健指導該当率
18-29歳	--人	--人	--人	--%	--人	--%
30-39歳	--人	--人	--人	--%	--人	--%
40-49歳	1,106人	1,076人	30人	97.3%	114人	10.6%
50-59歳	1,733人	1,704人	29人	98.3%	147人	8.6%
60-69歳	513人	501人	12人	97.7%	32人	6.4%
70-74歳	1人	1人	0人	100.0%	0人	0.0%

◇保健指導を実施している方

※2024年度データ

被保険者全体	保健指導該当者	実施者	未実施者	実施率	積極的支援実施率	動機付け支援実施率
18-29歳	--人	--人	--人	--%	--%	--%
30-39歳	--人	--人	--人	--%	--%	--%
40-49歳	292人	131人	161人	44.9%	12.7%	32.2%
50-59歳	428人	194人	234人	45.3%	15.4%	29.9%
60-69歳	104人	38人	66人	36.5%	15.4%	21.2%
70-74歳	1人	0人	1人	0.0%	0.0%	0.0%
男性	保健指導該当者	実施者	未実施者	実施率	積極的支援実施率	動機付け支援実施率
18-29歳	--人	--人	--人	--%	--%	--%
30-39歳	--人	--人	--人	--%	--%	--%
40-49歳	178人	67人	111人	37.6%	14.0%	23.6%
50-59歳	281人	112人	169人	39.9%	17.1%	22.8%
60-69歳	72人	27人	45人	37.5%	15.3%	22.2%
70-74歳	1人	0人	1人	0.0%	0.0%	0.0%
女性	保健指導該当者	実施者	未実施者	実施率	積極的支援実施率	動機付け支援実施率
18-29歳	--人	--人	--人	--%	--%	--%
30-39歳	--人	--人	--人	--%	--%	--%
40-49歳	114人	64人	50人	56.1%	10.5%	45.6%
50-59歳	147人	82人	65人	55.8%	12.2%	43.5%
60-69歳	32人	11人	21人	34.4%	15.6%	18.8%
70-74歳	0人	0人	0人	0.0%	0.0%	0.0%

健康状況（保健指導、受診勧奨レベル）

◇保健指導レベル以上（※）を保有する方 ※受診勧奨・早期通院レベルを含む ※2024年度データ

被保険者全体	肥満リスク	血圧リスク	血糖リスク	脂質リスク	肝機能リスク	腎機能リスク
18-29歳	--%	--%	--%	--%	--%	--%
30-39歳	--%	--%	--%	--%	--%	--%
40-49歳	32.5%	19.9%	21.8%	32.4%	25.6%	3.5%
50-59歳	37.0%	31.2%	34.3%	42.1%	32.9%	10.7%
60-69歳	39.0%	35.9%	44.3%	40.0%	33.6%	20.2%
70-74歳	40.0%	60.0%	80.0%	30.0%	20.0%	40.0%
男性	肥満リスク	血圧リスク	血糖リスク	脂質リスク	肝機能リスク	腎機能リスク
18-29歳	--%	--%	--%	--%	--%	--%
30-39歳	--%	--%	--%	--%	--%	--%
40-49歳	45.4%	26.7%	30.7%	45.1%	45.3%	3.3%
50-59歳	49.8%	37.5%	43.5%	46.5%	45.0%	11.2%
60-69歳	50.9%	40.8%	52.2%	38.8%	43.2%	24.4%
70-74歳	33.3%	55.6%	77.8%	33.3%	22.2%	44.4%
女性	肥満リスク	血圧リスク	血糖リスク	脂質リスク	肝機能リスク	腎機能リスク
18-29歳	--%	--%	--%	--%	--%	--%
30-39歳	--%	--%	--%	--%	--%	--%
40-49歳	24.2%	15.4%	16.1%	24.2%	12.8%	3.6%
50-59歳	26.3%	25.9%	26.6%	38.4%	22.8%	10.2%
60-69歳	24.6%	29.9%	34.6%	41.4%	21.8%	15.6%
70-74歳	100.0%	100.0%	100.0%	0.0%	0.0%	0.0%

割合が低い方が良い状況

◇受診勧奨レベル（※）を保有する方 ※早期通院レベルは含まれていない ※2024年度データ

被保険者全体	血圧リスク	血糖リスク	脂質リスク	肝機能リスク	腎機能リスク
18-29歳	--%	--%	--%	--%	--%
30-39歳	--%	--%	--%	--%	--%
40-49歳	7.7%	1.4%	22.3%	9.7%	0.1%
50-59歳	12.9%	2.8%	30.1%	10.2%	0.4%
60-69歳	14.8%	4.5%	26.2%	9.6%	1.2%
70-74歳	20.0%	0.0%	0.0%	0.0%	0.0%
男性	血圧リスク	血糖リスク	脂質リスク	肝機能リスク	腎機能リスク
18-29歳	--%	--%	--%	--%	--%
30-39歳	--%	--%	--%	--%	--%
40-49歳	9.2%	2.4%	28.0%	18.7%	0.2%
50-59歳	16.3%	3.6%	30.0%	14.8%	0.5%
60-69歳	17.8%	6.1%	23.1%	12.6%	1.4%
70-74歳	11.1%	0.0%	0.0%	0.0%	0.0%
女性	血圧リスク	血糖リスク	脂質リスク	肝機能リスク	腎機能リスク
18-29歳	--%	--%	--%	--%	--%
30-39歳	--%	--%	--%	--%	--%
40-49歳	6.8%	0.7%	18.6%	3.9%	0.1%
50-59歳	10.0%	2.1%	30.2%	6.3%	0.3%
60-69歳	11.2%	2.6%	30.0%	6.0%	0.9%
70-74歳	100.0%	0.0%	0.0%	0.0%	0.0%

割合が低い方が良い状況

健康状況（早期通院レベル、重複リスク）

◇ 早期通院レベルを保有する方の割合

※2024年度データ

被保険者全体	血圧リスク	血糖リスク	脂質リスク
18-29歳	--%	--%	--%
30-39歳	--%	--%	--%
40-49歳	1.7%	1.6%	3.8%
50-59歳	4.9%	3.9%	5.3%
60-69歳	4.6%	6.2%	3.7%
70-74歳	10.0%	50.0%	10.0%
男性	血圧リスク	血糖リスク	脂質リスク
18-29歳	--%	--%	--%
30-39歳	--%	--%	--%
40-49歳	2.7%	2.4%	5.7%
50-59歳	5.6%	5.0%	5.5%
60-69歳	5.1%	7.9%	2.5%
70-74歳	11.1%	44.4%	11.1%
女性	血圧リスク	血糖リスク	脂質リスク
18-29歳	--%	--%	--%
30-39歳	--%	--%	--%
40-49歳	1.1%	1.0%	2.5%
50-59歳	4.3%	2.9%	5.2%
60-69歳	4.0%	4.2%	5.2%
70-74歳	0.0%	100.0%	0.0%

割合が低い方が良い状況

◇ 血圧・血糖・脂質の重複リスクを保有する方の割合

※2024年度データ

被保険者全体	リスクなし	1つ	2つ	3つ
18-29歳	--%	--%	--%	--%
30-39歳	--%	--%	--%	--%
40-49歳	48.6%	32.1%	15.7%	3.5%
50-59歳	30.3%	39.8%	21.9%	7.9%
60-69歳	25.2%	38.8%	26.9%	9.2%
70-74歳	10.0%	10.0%	80.0%	0.0%
男性	リスクなし	1つ	2つ	3つ
18-29歳	--%	--%	--%	--%
30-39歳	--%	--%	--%	--%
40-49歳	34.6%	35.3%	22.8%	7.2%
50-59歳	21.6%	40.2%	27.3%	10.9%
60-69歳	20.9%	37.0%	31.4%	10.6%
70-74歳	11.1%	11.1%	77.8%	0.0%
女性	リスクなし	1つ	2つ	3つ
18-29歳	--%	--%	--%	--%
30-39歳	--%	--%	--%	--%
40-49歳	57.7%	30.0%	11.2%	1.1%
50-59歳	37.6%	39.4%	17.5%	5.5%
60-69歳	30.3%	40.9%	21.4%	7.4%
70-74歳	0.0%	0.0%	100.0%	0.0%

重複リスク（1つ～3つ）は、割合が低いほど、良好な状態

適切な生活習慣（適切な生活習慣、肥満リスクの関連性）

◇適切な生活習慣の割合

※2024年度データ

被保険者全体	喫煙習慣なし	適切な運動	適切な食事	適切な飲酒	適切な睡眠
18-29歳	--%	--%	--%	--%	--%
30-39歳	--%	--%	--%	--%	--%
40-49歳	81.2%	34.9%	40.5%	84.0%	62.5%
50-59歳	82.1%	34.6%	43.8%	83.6%	55.5%
60-69歳	81.4%	41.0%	52.6%	82.7%	61.1%
70-74歳	60.0%	20.0%	70.0%	100.0%	60.0%
男性	喫煙習慣なし	適切な運動	適切な食事	適切な飲酒	適切な睡眠
18-29歳	--%	--%	--%	--%	--%
30-39歳	--%	--%	--%	--%	--%
40-49歳	69.1%	43.0%	34.2%	85.5%	68.6%
50-59歳	75.0%	41.8%	41.7%	85.2%	64.4%
60-69歳	77.0%	47.5%	58.1%	83.6%	69.3%
70-74歳	55.6%	22.2%	66.7%	100.0%	66.7%
女性	喫煙習慣なし	適切な運動	適切な食事	適切な飲酒	適切な睡眠
18-29歳	--%	--%	--%	--%	--%
30-39歳	--%	--%	--%	--%	--%
40-49歳	89.0%	29.7%	44.5%	83.0%	58.5%
50-59歳	88.0%	28.7%	45.5%	82.4%	48.2%
60-69歳	86.6%	33.1%	45.8%	81.6%	51.1%
70-74歳	100.0%	0.0%	100.0%	100.0%	0.0%

割合が高い方が良い状況

◇肥満リスク-生活習慣の関連性

※2024年度データ

被保険者全体	非肥満					肥満				
	喫煙習慣なし	適切な運動	適切な食事	適切な飲酒	適切な睡眠	喫煙習慣なし	適切な運動	適切な食事	適切な飲酒	適切な睡眠
18-29歳	--%	--%	--%	--%	--%	--%	--%	--%	--%	--%
30-39歳	--%	--%	--%	--%	--%	--%	--%	--%	--%	--%
40-49歳	83.4%	35.7%	44.9%	84.0%	62.1%	76.7%	33.2%	31.3%	84.0%	63.2%
50-59歳	83.7%	35.8%	47.3%	82.8%	54.2%	79.5%	32.7%	37.8%	85.0%	57.8%
60-69歳	80.5%	42.7%	54.4%	82.0%	59.5%	82.7%	38.5%	49.7%	83.9%	63.6%
70-74歳	66.7%	33.3%	66.7%	100.0%	66.7%	50.0%	0.0%	75.0%	100.0%	50.0%
男性	喫煙習慣なし	適切な運動	適切な食事	適切な飲酒	適切な睡眠	喫煙習慣なし	適切な運動	適切な食事	適切な飲酒	適切な睡眠
18-29歳	--%	--%	--%	--%	--%	--%	--%	--%	--%	--%
30-39歳	--%	--%	--%	--%	--%	--%	--%	--%	--%	--%
40-49歳	71.1%	47.2%	41.2%	86.8%	68.9%	66.8%	38.0%	25.9%	83.9%	68.4%
50-59歳	76.2%	45.5%	46.9%	85.0%	65.1%	73.8%	38.1%	36.5%	85.4%	63.8%
60-69歳	75.6%	52.8%	60.9%	83.6%	70.2%	78.5%	42.4%	55.5%	83.6%	68.5%
70-74歳	66.7%	33.3%	66.7%	100.0%	66.7%	33.3%	0.0%	66.7%	100.0%	66.7%
女性	喫煙習慣なし	適切な運動	適切な食事	適切な飲酒	適切な睡眠	喫煙習慣なし	適切な運動	適切な食事	適切な飲酒	適切な睡眠
18-29歳	--%	--%	--%	--%	--%	--%	--%	--%	--%	--%
30-39歳	--%	--%	--%	--%	--%	--%	--%	--%	--%	--%
40-49歳	89.1%	30.4%	46.7%	82.7%	58.9%	88.8%	27.4%	37.8%	84.2%	57.0%
50-59歳	87.9%	30.3%	47.5%	81.6%	48.0%	88.4%	24.3%	39.9%	84.4%	48.6%
60-69歳	84.4%	34.7%	49.3%	80.7%	51.1%	93.5%	28.5%	35.0%	84.6%	51.2%
70-74歳	0.0%	0.0%	0.0%	0.0%	0.0%	100.0%	0.0%	100.0%	100.0%	0.0%

割合が高い方が良い状況

適切な生活習慣（生活習慣の改善意識）

◇生活習慣の改善意識を持つ方の割合

※2024年度データ

被保険者全体	保健指導該当者 (服薬なし)			保健指導免除者 (服薬あり)		
	改善意思なし	改善意思あり	改善取組中	改善意思なし	改善意思あり	改善取組中
18-29歳	--%	--%	--%	--%	--%	--%
30-39歳	--%	--%	--%	--%	--%	--%
40-49歳	13.2%	59.4%	27.4%	8.1%	60.8%	31.1%
50-59歳	12.4%	58.8%	28.8%	12.6%	57.0%	30.4%
60-69歳	15.1%	57.1%	27.7%	16.7%	47.8%	35.5%
70-74歳	100.0%	0.0%	0.0%	33.3%	33.3%	33.3%
男性	改善意思なし	改善意思あり	改善取組中	改善意思なし	改善意思あり	改善取組中
18-29歳	--%	--%	--%	--%	--%	--%
30-39歳	--%	--%	--%	--%	--%	--%
40-49歳	14.0%	56.5%	29.6%	10.9%	52.2%	37.0%
50-59歳	14.1%	52.5%	33.4%	10.7%	53.1%	36.3%
60-69歳	17.1%	48.8%	34.1%	17.4%	45.9%	36.6%
70-74歳	100.0%	0.0%	0.0%	50.0%	50.0%	0.0%
女性	改善意思なし	改善意思あり	改善取組中	改善意思なし	改善意思あり	改善取組中
18-29歳	--%	--%	--%	--%	--%	--%
30-39歳	--%	--%	--%	--%	--%	--%
40-49歳	12.0%	64.1%	23.9%	3.6%	75.0%	21.4%
50-59歳	9.3%	70.8%	19.9%	15.8%	63.8%	20.4%
60-69歳	10.8%	75.7%	13.5%	14.3%	53.6%	32.1%
70-74歳	0.0%	0.0%	0.0%	0.0%	0.0%	100.0%

改善意思あり、改善取組中は割合が高いほど、良好な状態

適切な生活習慣（運動習慣、食事習慣の詳細）

◇適切な運動習慣の割合

※2024年度データ

被保険者全体	①	②	③
18-29歳	--%	--%	--%
30-39歳	--%	--%	--%
40-49歳	16.3%	45.5%	54.8%
50-59歳	18.8%	43.8%	54.6%
60-69歳	24.7%	50.4%	57.5%
70-74歳	20.0%	60.0%	30.0%
男性	①	②	③
18-29歳	--%	--%	--%
30-39歳	--%	--%	--%
40-49歳	25.0%	49.9%	61.2%
50-59歳	27.9%	49.1%	57.5%
60-69歳	34.8%	55.9%	55.4%
70-74歳	22.2%	55.6%	33.3%
女性	①	②	③
18-29歳	--%	--%	--%
30-39歳	--%	--%	--%
40-49歳	10.6%	42.6%	50.7%
50-59歳	11.2%	39.4%	52.2%
60-69歳	12.4%	43.7%	60.1%
70-74歳	0.0%	100.0%	0.0%

- ①「1回30分以上の軽く汗をかく運動を週2日以上、1年以上実施」の回答が「はい」
 ②「日常生活において歩行又は同等の身体活動を1日1時間以上実施」の回答が「はい」
 ③「ほぼ同じ年齢の同性と比較して歩く速度が速い」の回答が「はい」

割合が高い方が良い状況

◇適切な食事習慣の割合

※2024年度データ

被保険者全体	①	②	③	④
18-29歳	--%	--%	--%	--%
30-39歳	--%	--%	--%	--%
40-49歳	64.6%	62.1%	17.5%	74.0%
50-59歳	64.8%	62.1%	20.6%	79.7%
60-69歳	66.3%	68.0%	28.0%	86.0%
70-74歳	70.0%	80.0%	30.0%	90.0%
男性	①	②	③	④
18-29歳	--%	--%	--%	--%
30-39歳	--%	--%	--%	--%
40-49歳	55.8%	56.0%	28.9%	67.1%
50-59歳	57.3%	59.9%	31.1%	76.9%
60-69歳	64.8%	70.8%	38.5%	87.5%
70-74歳	66.7%	77.8%	33.3%	88.9%
女性	①	②	③	④
18-29歳	--%	--%	--%	--%
30-39歳	--%	--%	--%	--%
40-49歳	70.3%	66.1%	10.1%	78.5%
50-59歳	71.0%	63.9%	11.9%	82.0%
60-69歳	68.3%	64.5%	15.2%	84.2%
70-74歳	100.0%	100.0%	0.0%	100.0%

- ①「人と比較して食べる速度が速い」の回答が「ぶつう」または「遅い」
 ②「就寝前の2時間以内に夕食をとることが週に3回以上ある」の回答が「いいえ」
 ③「朝食の3食以外に間食や甘い飲み物を摂取していますか」の回答が「ほとんど摂取しない」
 ④「朝食を抜くことが週に3回以上ある」の回答が「いいえ」

割合が高い方が良い状況

通院状況（早期通院レベル、コントロール不良者）

◇ 早期通院レベルを保有する方の割合

※2024年度データ

被保険者全体	早期通院レベル者の通院率	高血圧症	糖尿病	脂質異常症
18-29歳	--%	--%	--%	--%
30-39歳	--%	--%	--%	--%
40-49歳	35.8%	35.5%	64.3%	22.4%
50-59歳	46.7%	30.3%	84.3%	32.5%
60-69歳	60.0%	37.3%	87.0%	36.6%
70-74歳	100.0%	100.0%	100.0%	100.0%
男性	早期通院レベル者の通院率	高血圧症	糖尿病	脂質異常症
18-29歳	--%	--%	--%	--%
30-39歳	--%	--%	--%	--%
40-49歳	31.5%	31.6%	64.7%	15.0%
50-59歳	50.0%	38.0%	84.5%	28.6%
60-69歳	67.0%	45.2%	89.6%	33.3%
70-74歳	100.0%	100.0%	100.0%	100.0%
女性	早期通院レベル者の通院率	高血圧症	糖尿病	脂質異常症
18-29歳	--%	--%	--%	--%
30-39歳	--%	--%	--%	--%
40-49歳	42.6%	41.7%	63.6%	33.3%
50-59歳	43.1%	21.9%	84.0%	36.0%
60-69歳	50.0%	25.0%	81.0%	38.5%
70-74歳	100.0%	0.0%	100.0%	0.0%

割合が高い方が良い状況

◇ 治療中のコントロール不良者の割合

※2024年度データ

被保険者全体	治療中のコントロール不良者	高血圧症	糖尿病	脂質異常症
18-29歳	--%	--%	--%	--%
30-39歳	--%	--%	--%	--%
40-49歳	38.5%	29.3%	57.6%	25.2%
50-59歳	39.2%	28.3%	77.0%	22.5%
60-69歳	36.4%	23.1%	71.8%	15.6%
70-74歳	77.8%	42.9%	83.3%	16.7%
男性	治療中のコントロール不良者	高血圧症	糖尿病	脂質異常症
18-29歳	--%	--%	--%	--%
30-39歳	--%	--%	--%	--%
40-49歳	39.6%	29.2%	72.2%	22.2%
50-59歳	39.2%	28.9%	75.5%	18.5%
60-69歳	39.3%	25.9%	68.5%	13.2%
70-74歳	75.0%	33.3%	80.0%	20.0%
女性	治療中のコントロール不良者	高血圧症	糖尿病	脂質異常症
18-29歳	--%	--%	--%	--%
30-39歳	--%	--%	--%	--%
40-49歳	37.4%	29.4%	40.0%	28.1%
50-59歳	39.0%	27.3%	79.3%	27.3%
60-69歳	31.6%	17.3%	82.1%	19.1%
70-74歳	100.0%	100.0%	100.0%	0.0%

割合が高い方が低い状況

通院状況（1人当たり医療費）

◇ 1人当たり医療費

※2024年度データ

被保険者全体	1人当たり平均 -総医療費 (医科・歯科・調剤)		1人当たり平均 -生活習慣病医療費		1人当たり平均-生活習慣病別医療費					
	貴事業所	当組合	貴事業所	当組合	高血圧症		糖尿病		脂質異常症	
					貴事業所	当組合	貴事業所	当組合	貴事業所	当組合
全年齢	239,299円	239,299円	27,317円	27,317円	11,288円	11,288円	7,030円	7,030円	6,139円	6,139円
18-29歳	--円	--円	--円	--円	--円	--円	--円	--円	--円	--円
30-39歳	--円	--円	--円	--円	--円	--円	--円	--円	--円	--円
40-49歳	198,831円	198,831円	8,669円	8,669円	2,982円	2,982円	2,958円	2,958円	1,940円	1,940円
50-59歳	227,088円	227,088円	28,706円	28,706円	12,632円	12,632円	6,585円	6,585円	6,941円	6,941円
60-69歳	336,588円	336,588円	51,767円	51,767円	20,633円	20,633円	13,676円	13,676円	10,410円	10,410円
70-74歳	362,025円	362,025円	189,837円	189,837円	30,515円	30,515円	130,326円	130,326円	28,996円	28,996円

男性	1人当たり平均 -総医療費 (医科・歯科・調剤)		1人当たり平均 -生活習慣病医療費		1人当たり平均-生活習慣病別医療費					
	貴事業所	当組合	貴事業所	当組合	高血圧症		糖尿病		脂質異常症	
					貴事業所	当組合	貴事業所	当組合	貴事業所	当組合
全年齢	236,735円	236,735円	36,799円	36,799円	15,021円	15,021円	10,179円	10,179円	7,060円	7,060円
18-29歳	--円	--円	--円	--円	--円	--円	--円	--円	--円	--円
30-39歳	--円	--円	--円	--円	--円	--円	--円	--円	--円	--円
40-49歳	165,671円	165,671円	12,721円	12,721円	3,855円	3,855円	5,588円	5,588円	2,131円	2,131円
50-59歳	216,878円	216,878円	36,234円	36,234円	16,704円	16,704円	7,796円	7,796円	7,994円	7,994円
60-69歳	361,060円	361,060円	63,464円	63,464円	23,787円	23,787円	19,216円	19,216円	10,178円	10,178円
70-74歳	364,901円	364,901円	178,319円	178,319円	21,897円	21,897円	124,204円	124,204円	32,218円	32,218円

女性	1人当たり平均 -総医療費 (医科・歯科・調剤)		1人当たり平均 -生活習慣病医療費		1人当たり平均-生活習慣病別医療費					
	貴事業所	当組合	貴事業所	当組合	高血圧症		糖尿病		脂質異常症	
					貴事業所	当組合	貴事業所	当組合	貴事業所	当組合
全年齢	241,442円	241,442円	19,393円	19,393円	8,169円	8,169円	4,398円	4,398円	5,369円	5,369円
18-29歳	--円	--円	--円	--円	--円	--円	--円	--円	--円	--円
30-39歳	--円	--円	--円	--円	--円	--円	--円	--円	--円	--円
40-49歳	220,388円	220,388円	6,035円	6,035円	2,414円	2,414円	1,248円	1,248円	1,816円	1,816円
50-59歳	235,583円	235,583円	22,442円	22,442円	9,244円	9,244円	5,577円	5,577円	6,064円	6,064円
60-69歳	306,440円	306,440円	37,357円	37,357円	16,747円	16,747円	6,851円	6,851円	10,695円	10,695円
70-74歳	336,140円	336,140円	293,500円	293,500円	108,080円	108,080円	185,420円	185,420円	0円	0円