

健康白書 (参考資料)

<使用データ>

- 2021-2023年度の健診・保健指導データ
 - ※同一人物において年度内に健康診断（人間ドッグ等含む）を複数回受けていた場合は、最初に受けた健康診断のデータを使用して集計します。
- 2021-2023年度の電子レセプトデータ（医科・DPC・調剤・歯科）
- 2023年度の資格履歴データ
 - ※2023年度期初時点の記号・所属情報を用いて集計しています。

<出力対象者の条件>

- 年度末年齢で40歳以上74歳以下 かつ 組合に通年在籍者（年度途中加入者、喪失者は除く）
- 年度内に記号・番号が変更になった場合は、集計対象者から除外する

<健診・保健指導の実施率の定義>

健診の実施率 = 受診者の数 / 健診の対象者数

保健指導の実施率 = 保健指導を終了した者の数 / 保健指導の対象者数

<健康状況の階層（臨床検査値の基準）>

指標	肥満リスク			血圧リスク		血糖リスク		脂質リスク			肝機能リスク			腎機能リスク
	BMI	腹囲		収縮期 血圧	拡張期 血圧	空腹時血糖 or 随時血糖	HbA1c	中性脂肪	HD コレステロール	LDL コレステロール	AST	ALT	γ-GTP	eGFR
	kg/m ²	cm		mmHg	mmHg	mg/dl	%	mg/dl	mg/dl	mg/dl	U/L	U/L	U/L	mL/分 /1.73m ²
早期通院	-	-	-	160以上	100以上	140以上	7.0以上	500以上	-	180以上	-	-	-	-
受診勧奨	-	-	-	140以上	90以上	126以上	6.5以上	300以上	-	140以上	51以上	51以上	101以上	45未満
保健指導基準	25以上	男性85 以上	女性90 以上	130以上	85以上	100以上	5.6以上	150以上	40未満	-	31以上	31以上	51以上	60未満

(※1) 医療専門職のご助言の下、みずほ独自の基準を設定

(※2) 空腹時血糖値100mg/dl以上、またはHbA1c 5.6%以上、やむを得ない場合は随時血糖100mg/dl以上（空腹時血糖及びHbA1cの両方を測定している場合は、空腹時血糖値を優先）

<適切な生活習慣を有する者の定義>

1. 非喫煙：問診「現在、たばこを習慣的に吸っている」に「いいえ」と回答した者
2. 適切な運動：運動習慣に関する3つの問診項目 ①から③のうち2つ以上が適切
運動習慣に関する問診項目の「適切」の該当基準
 - ①「1回30分以上の軽く汗をかく運動を週2日以上、1年以上実施」の回答が「はい」
 - ②「日常生活において歩行又は同等の身体活動を1日1時間以上実施」の回答が「はい」
 - ③「ほぼ同じ年齢の同性と比較して歩く速度が速い」の回答が「はい」
3. 適切な食事：食事習慣に関する4つの問診項目 ①から④のうち3つ以上が適切
食事習慣に関する問診項目の「適切」の該当基準
 - ①「人と比較して食べる速度が速い」の回答が「ふつう」または「遅い」
 - ②「就寝前の2時間以内に夕食をとることが週に3回以上ある」の回答が「いいえ」
 - ③「朝昼夕の3食以外に間食や甘い飲み物を摂取していますか」の回答が「ほとんど摂取しない」
 - ④「朝食を抜くことが週に3回以上ある」の回答が「いいえ」
4. 適切な飲酒：「多量飲酒群」（①または②）に該当しない者
 - ① 飲酒頻度が「毎日」で1日あたり飲酒量が2合以上の者
 - ② 飲酒頻度が「時々」で1日あたり飲酒量が3合以上の者
5. 適切な睡眠：問診「睡眠で休養が十分とれている」に「はい」と回答した者

<各スコアの算出方法>

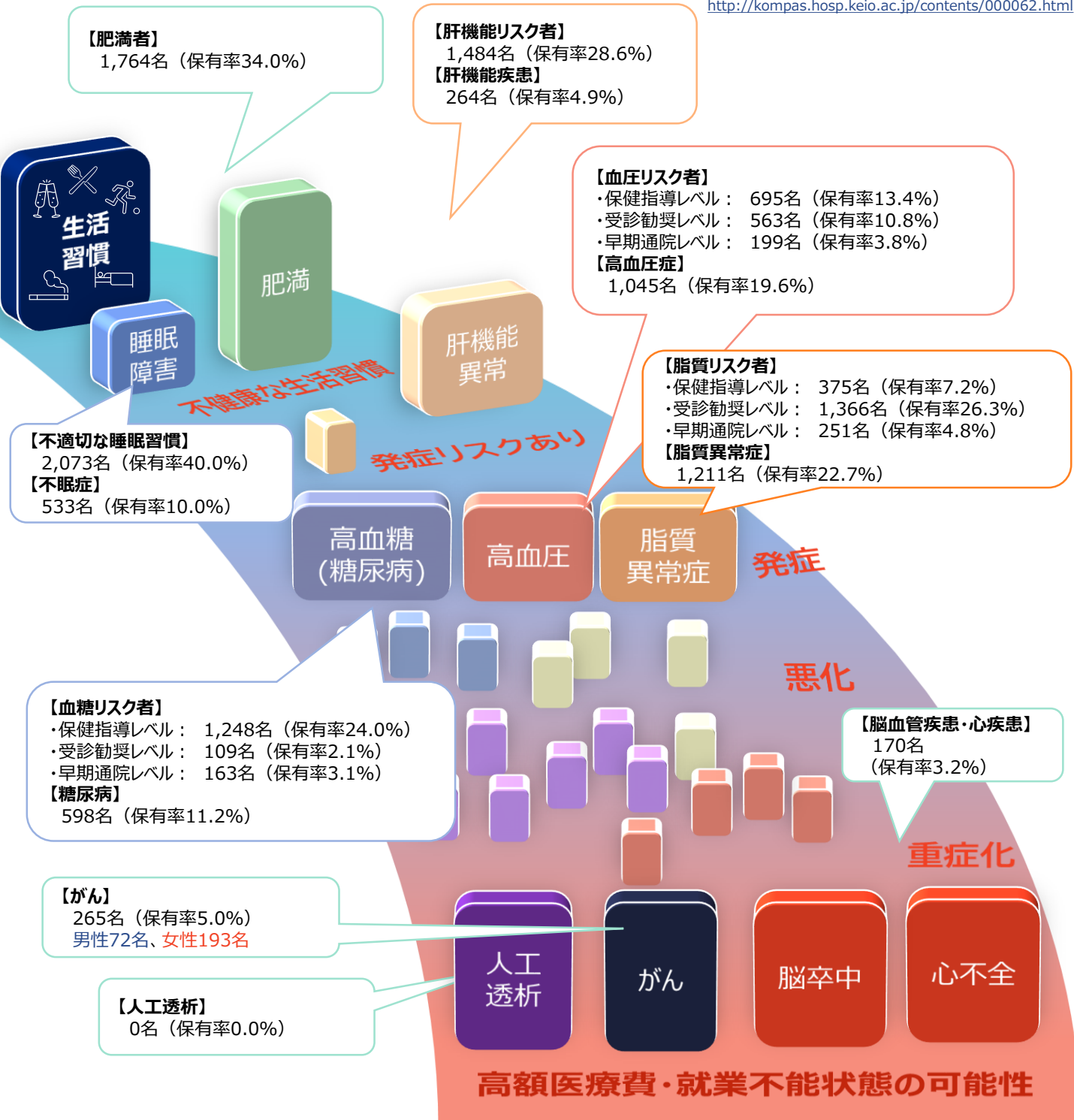
- ・当組合平均を100とし、各項目ごとに、貴事業所の実績値×100／当組合の実績値を算出（値が低い方が良い項目については、当組合の実績値×100／貴事業所の実績値）
- ・当組合平均値を100とした場合の各事業所の相対値を高い順に並べて5等分し、各項目ごとに点数を付与
（例）健診実施率：最上位10点、上位8点、平均6点、下位4点、最下位2点
肥満リスク：最上位5点、上位4点、平均3点、下位2点、最下位1点
- ・総合スコアは、①健診・保健指導 30点満点、②生活習慣病リスク 30点満点、③適切な生活習慣 25点満点、④通院状況 15点満点の4つのセクションの合計で算出する。
- ・ランク評価（顔マーク）は、各セクションごとで、合計点数が高い事業所順に並べ、5等分したうちのどの段階かを表示



良好 ← → 不良

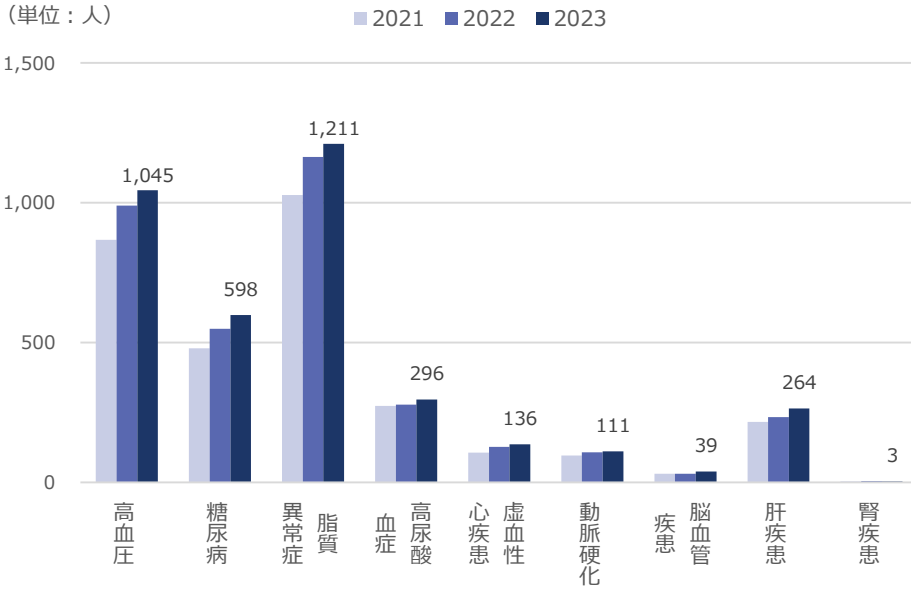
貴事業所の疾患現況 ～メタボリックドミノ概要図～

出典：慶應義塾大学病院 医療・健康情報サイト（一部改変）
<http://kompas.hosp.keio.ac.jp/contents/000062.html>

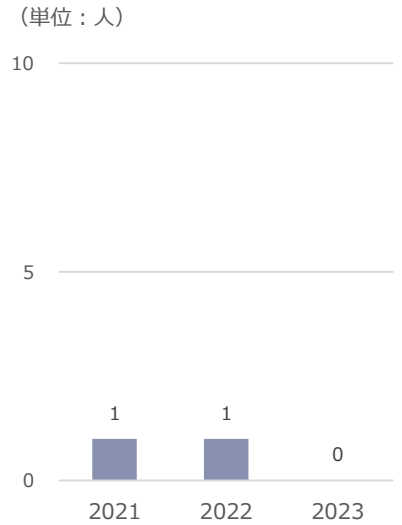


指標	検査項目 (単位)	保健指導基準	受診勧奨	早期通院
血圧リスク (高血圧のリスク保有者)	収縮期血圧 (mmHg)	130以上	140以上	160以上
	拡張期血圧 (mmHg)	85以上	90以上	100以上
血糖リスク (糖尿病のリスク保有者)	空腹時血糖 (mg/dl) or 随時血糖 (mg/dl)	100以上	126以上	140以上
	HbA1c (%)	5.6以上	6.5以上	7.0以上
脂質リスク (脂質異常症のリスク保有者)	中性脂肪 (mg/dl)	150以上	300以上	500以上
	HDLコレステロール (mg/dl)	40未満	-	-
	LDLコレステロール (mg/dl)	-	140以上	180以上

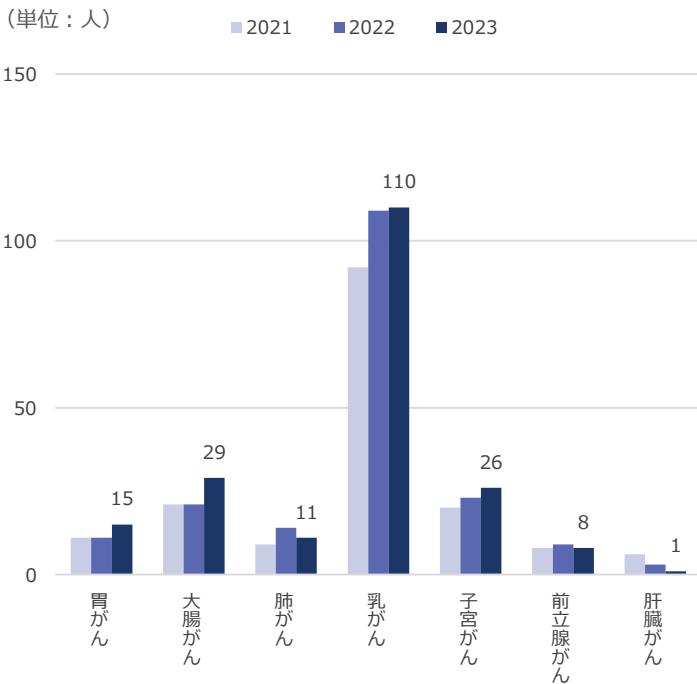
◇ 生活習慣病を保有している方



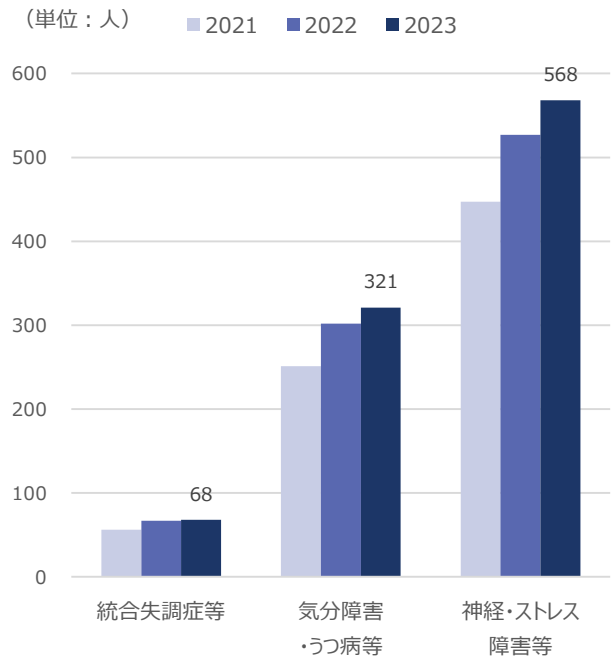
◇ 人工透析の方



◇ がんを保有している方



◇ 精神疾患を保有している方



◇健診を受診している方&保健指導に該当する方

被保険者全体	健診対象者	受診者	未受診者	受診率	保健指導該当者数	保健指導該当率
18-29歳	--人	--人	--人	--%	--人	--%
30-39歳	--人	--人	--人	--%	--人	--%
40-49歳	1,597人	1,546人	51人	96.8%	235人	15.2%
50-59歳	2,913人	2,851人	62人	97.9%	413人	14.5%
60-69歳	825人	794人	31人	96.2%	88人	11.1%
70-74歳	3人	2人	1人	66.7%	0人	0.0%
男性	健診対象者	受診者	未受診者	受診率	保健指導該当者数	保健指導該当率
18-29歳	--人	--人	--人	--%	--人	--%
30-39歳	--人	--人	--人	--%	--人	--%
40-49歳	546人	528人	18人	96.7%	132人	25.0%
50-59歳	1,224人	1,201人	23人	98.1%	240人	20.0%
60-69歳	461人	441人	20人	95.7%	60人	13.6%
70-74歳	3人	2人	1人	66.7%	0人	0.0%
女性	健診対象者	受診者	未受診者	受診率	保健指導該当者数	保健指導該当率
18-29歳	--人	--人	--人	--%	--人	--%
30-39歳	--人	--人	--人	--%	--人	--%
40-49歳	1,051人	1,018人	33人	96.9%	103人	10.1%
50-59歳	1,689人	1,650人	39人	97.7%	173人	10.5%
60-69歳	364人	353人	11人	97.0%	28人	7.9%
70-74歳	0人	0人	0人	0.0%	0人	0.0%

◇保健指導を実施している方

被保険者全体	保健指導該当者	実施者	未実施者	実施率	積極的支援実施率	動機付け支援実施率
18-29歳	--人	--人	--人	--%	--%	--%
30-39歳	--人	--人	--人	--%	--%	--%
40-49歳	235人	134人	101人	57.0%	20.0%	37.0%
50-59歳	413人	216人	197人	52.3%	20.6%	31.7%
60-69歳	88人	43人	45人	48.9%	15.9%	33.0%
70-74歳	0人	0人	0人	0.0%	0.0%	0.0%
男性	保健指導該当者	実施者	未実施者	実施率	積極的支援実施率	動機付け支援実施率
18-29歳	--人	--人	--人	--%	--%	--%
30-39歳	--人	--人	--人	--%	--%	--%
40-49歳	132人	81人	51人	61.4%	28.0%	33.3%
50-59歳	240人	123人	117人	51.2%	24.2%	27.1%
60-69歳	60人	27人	33人	45.0%	21.7%	23.3%
70-74歳	0人	0人	0人	0.0%	0.0%	0.0%
女性	保健指導該当者	実施者	未実施者	実施率	積極的支援実施率	動機付け支援実施率
18-29歳	--人	--人	--人	--%	--%	--%
30-39歳	--人	--人	--人	--%	--%	--%
40-49歳	103人	53人	50人	51.5%	9.7%	41.7%
50-59歳	173人	93人	80人	53.8%	15.6%	38.2%
60-69歳	28人	16人	12人	57.1%	3.6%	53.6%
70-74歳	0人	0人	0人	0.0%	0.0%	0.0%

健康状況（保健指導、受診勧奨レベル）

◇保健指導レベル以上（※）を保有する方 ※受診勧奨・早期通院レベルを含む

被保険者全体	肥満リスク	血圧リスク	血糖リスク	脂質リスク	肝機能リスク	腎機能リスク
18-29歳	--%	--%	--%	--%	--%	--%
30-39歳	--%	--%	--%	--%	--%	--%
40-49歳	29.7%	19.9%	19.7%	32.5%	24.1%	3.9%
50-59歳	35.0%	30.4%	30.9%	41.6%	29.5%	11.8%
60-69歳	38.4%	35.5%	41.9%	38.2%	34.1%	21.3%
70-74歳	50.0%	50.0%	50.0%	0.0%	0.0%	50.0%
男性	肥満リスク	血圧リスク	血糖リスク	脂質リスク	肝機能リスク	腎機能リスク
18-29歳	--%	--%	--%	--%	--%	--%
30-39歳	--%	--%	--%	--%	--%	--%
40-49歳	43.6%	25.4%	31.1%	45.3%	45.1%	4.8%
50-59歳	47.8%	36.6%	43.7%	46.8%	41.8%	13.6%
60-69歳	49.9%	41.0%	51.5%	39.7%	43.5%	23.8%
70-74歳	50.0%	50.0%	50.0%	0.0%	0.0%	50.0%
女性	肥満リスク	血圧リスク	血糖リスク	脂質リスク	肝機能リスク	腎機能リスク
18-29歳	--%	--%	--%	--%	--%	--%
30-39歳	--%	--%	--%	--%	--%	--%
40-49歳	22.5%	17.0%	13.8%	25.8%	13.3%	3.5%
50-59歳	25.8%	25.9%	21.6%	37.9%	20.5%	10.8%
60-69歳	24.1%	28.6%	30.0%	36.3%	22.4%	18.5%
70-74歳	0.0%	0.0%	0.0%	0.0%	0.0%	0.0%

割合が低い方が良い状況

◇受診勧奨レベル（※）を保有する方 ※早期通院レベルは含まれていない

被保険者全体	血圧リスク	血糖リスク	脂質リスク	肝機能リスク	腎機能リスク
18-29歳	--%	--%	--%	--%	--%
30-39歳	--%	--%	--%	--%	--%
40-49歳	7.2%	0.6%	22.4%	7.7%	0.3%
50-59歳	12.0%	2.3%	29.2%	10.1%	0.5%
60-69歳	13.6%	4.3%	23.4%	11.1%	1.2%
70-74歳	0.0%	0.0%	0.0%	0.0%	0.0%
男性	血圧リスク	血糖リスク	脂質リスク	肝機能リスク	腎機能リスク
18-29歳	--%	--%	--%	--%	--%
30-39歳	--%	--%	--%	--%	--%
40-49歳	8.0%	0.9%	29.9%	16.5%	0.3%
50-59歳	16.0%	3.7%	29.9%	15.7%	0.8%
60-69歳	15.2%	5.9%	22.7%	14.5%	1.6%
70-74歳	0.0%	0.0%	0.0%	0.0%	0.0%
女性	血圧リスク	血糖リスク	脂質リスク	肝機能リスク	腎機能リスク
18-29歳	--%	--%	--%	--%	--%
30-39歳	--%	--%	--%	--%	--%
40-49歳	6.9%	0.4%	18.6%	3.1%	0.3%
50-59歳	9.2%	1.3%	28.7%	6.1%	0.3%
60-69歳	11.6%	2.3%	24.4%	6.8%	0.7%
70-74歳	0.0%	0.0%	0.0%	0.0%	0.0%

割合が低い方が良い状況

健康状況（早期通院レベル、重複リスク）

◇ 早期通院レベルを保有する方の割合

被保険者全体	血圧リスク	血糖リスク	脂質リスク
18-29歳	--%	--%	--%
30-39歳	--%	--%	--%
40-49歳	2.0%	1.4%	3.8%
50-59歳	4.4%	3.5%	5.4%
60-69歳	5.4%	5.2%	4.8%
70-74歳	0.0%	50.0%	0.0%
男性	血圧リスク	血糖リスク	脂質リスク
18-29歳	--%	--%	--%
30-39歳	--%	--%	--%
40-49歳	2.7%	2.5%	4.7%
50-59歳	4.6%	4.7%	4.6%
60-69歳	5.4%	6.1%	3.6%
70-74歳	0.0%	50.0%	0.0%
女性	血圧リスク	血糖リスク	脂質リスク
18-29歳	--%	--%	--%
30-39歳	--%	--%	--%
40-49歳	1.7%	0.9%	3.2%
50-59歳	4.2%	2.5%	6.1%
60-69歳	5.4%	4.0%	6.2%
70-74歳	0.0%	0.0%	0.0%

割合が低い方が良い状況

◇ 血圧・血糖・脂質の重複リスクを保有する方の割合

被保険者全体	リスクなし	1つ	2つ	3つ
18-29歳	--%	--%	--%	--%
30-39歳	--%	--%	--%	--%
40-49歳	48.6%	34.1%	13.9%	3.4%
50-59歳	31.8%	39.7%	22.2%	6.3%
60-69歳	26.8%	38.9%	26.1%	8.2%
70-74歳	50.0%	0.0%	50.0%	0.0%
男性	リスクなし	1つ	2つ	3つ
18-29歳	--%	--%	--%	--%
30-39歳	--%	--%	--%	--%
40-49歳	31.3%	42.2%	20.1%	6.4%
50-59歳	21.1%	40.0%	29.8%	9.2%
60-69歳	21.3%	35.8%	32.2%	10.7%
70-74歳	50.0%	0.0%	50.0%	0.0%
女性	リスクなし	1つ	2つ	3つ
18-29歳	--%	--%	--%	--%
30-39歳	--%	--%	--%	--%
40-49歳	57.7%	29.9%	10.7%	1.8%
50-59歳	39.6%	39.5%	16.7%	4.2%
60-69歳	33.7%	42.8%	18.4%	5.1%
70-74歳	0.0%	0.0%	0.0%	0.0%

重複リスク（1つ～3つ）は、割合が低いほど、良好な状態

適切な生活習慣（適切な生活習慣、肥満リスクの関連性）

◇適切な生活習慣の割合

被保険者全体	喫煙習慣なし	適切な運動	適切な食事	適切な飲酒	適切な睡眠
18-29歳	--%	--%	--%	--%	--%
30-39歳	--%	--%	--%	--%	--%
40-49歳	84.3%	32.3%	44.0%	90.7%	60.5%
50-59歳	83.1%	34.3%	46.3%	89.8%	59.5%
60-69歳	79.6%	42.2%	53.7%	85.2%	60.7%
70-74歳	50.0%	50.0%	100.0%	100.0%	50.0%
男性	喫煙習慣なし	適切な運動	適切な食事	適切な飲酒	適切な睡眠
18-29歳	--%	--%	--%	--%	--%
30-39歳	--%	--%	--%	--%	--%
40-49歳	75.8%	40.8%	36.9%	84.9%	66.1%
50-59歳	76.0%	41.1%	46.3%	83.9%	70.5%
60-69歳	74.8%	47.5%	56.9%	79.7%	69.3%
70-74歳	50.0%	50.0%	100.0%	100.0%	50.0%
女性	喫煙習慣なし	適切な運動	適切な食事	適切な飲酒	適切な睡眠
18-29歳	--%	--%	--%	--%	--%
30-39歳	--%	--%	--%	--%	--%
40-49歳	88.8%	27.8%	47.7%	94.3%	57.6%
50-59歳	88.3%	29.4%	46.3%	94.7%	51.6%
60-69歳	85.6%	35.5%	49.7%	92.6%	50.0%
70-74歳	0.0%	0.0%	0.0%	0.0%	0.0%

割合が高い方が良い状況

◇肥満リスク-生活習慣の関連性

被保険者全体	非肥満					肥満				
	喫煙習慣なし	適切な運動	適切な食事	適切な飲酒	適切な睡眠	喫煙習慣なし	適切な運動	適切な食事	適切な飲酒	適切な睡眠
18-29歳	--%	--%	--%	--%	--%	--%	--%	--%	--%	--%
30-39歳	--%	--%	--%	--%	--%	--%	--%	--%	--%	--%
40-49歳	84.9%	31.6%	48.7%	90.8%	61.9%	83.0%	33.8%	33.0%	90.4%	57.2%
50-59歳	83.3%	35.1%	48.9%	90.4%	58.1%	82.9%	32.7%	41.6%	88.7%	62.3%
60-69歳	79.3%	44.5%	57.0%	86.3%	61.4%	80.0%	38.3%	48.5%	83.5%	59.7%
70-74歳	0.0%	100.0%	100.0%	100.0%	0.0%	100.0%	0.0%	100.0%	100.0%	100.0%
男性	喫煙習慣なし	適切な運動	適切な食事	適切な飲酒	適切な睡眠	喫煙習慣なし	適切な運動	適切な食事	適切な飲酒	適切な睡眠
18-29歳	--%	--%	--%	--%	--%	--%	--%	--%	--%	--%
30-39歳	--%	--%	--%	--%	--%	--%	--%	--%	--%	--%
40-49歳	76.2%	42.2%	43.6%	84.5%	71.8%	75.2%	39.1%	28.3%	85.4%	58.7%
50-59歳	75.1%	43.9%	52.9%	83.0%	71.8%	77.0%	38.0%	39.1%	85.0%	68.9%
60-69歳	74.2%	52.5%	60.6%	79.3%	75.0%	75.5%	42.4%	53.2%	80.2%	63.6%
70-74歳	0.0%	100.0%	100.0%	100.0%	0.0%	100.0%	0.0%	100.0%	100.0%	100.0%
女性	喫煙習慣なし	適切な運動	適切な食事	適切な飲酒	適切な睡眠	喫煙習慣なし	適切な運動	適切な食事	適切な飲酒	適切な睡眠
18-29歳	--%	--%	--%	--%	--%	--%	--%	--%	--%	--%
30-39歳	--%	--%	--%	--%	--%	--%	--%	--%	--%	--%
40-49歳	88.2%	27.7%	50.6%	93.6%	58.1%	90.8%	28.3%	37.7%	96.8%	55.7%
50-59歳	87.4%	30.7%	46.8%	94.9%	51.0%	90.8%	25.6%	44.9%	94.4%	53.3%
60-69歳	83.6%	38.0%	53.9%	92.3%	50.2%	91.8%	27.7%	36.5%	93.5%	49.4%
70-74歳	0.0%	0.0%	0.0%	0.0%	0.0%	0.0%	0.0%	0.0%	0.0%	0.0%

割合が高い方が良い状況

◇生活習慣の改善意識を持つ方の割合

被保険者全体	保健指導該当者 (服薬なし)			保健指導免除者 (服薬あり)		
	改善意思なし	改善意思あり	改善取組中	改善意思なし	改善意思あり	改善取組中
18-29歳	--%	--%	--%	--%	--%	--%
30-39歳	--%	--%	--%	--%	--%	--%
40-49歳	9.4%	66.2%	24.4%	7.4%	54.4%	38.2%
50-59歳	12.4%	58.7%	28.9%	11.7%	59.4%	28.9%
60-69歳	17.0%	50.0%	33.0%	13.6%	52.5%	33.9%
70-74歳	0.0%	0.0%	0.0%	0.0%	0.0%	0.0%
男性	改善意思なし	改善意思あり	改善取組中	改善意思なし	改善意思あり	改善取組中
18-29歳	--%	--%	--%	--%	--%	--%
30-39歳	--%	--%	--%	--%	--%	--%
40-49歳	8.3%	60.6%	31.1%	5.4%	51.4%	43.2%
50-59歳	14.2%	50.2%	35.6%	9.5%	56.6%	33.9%
60-69歳	25.0%	38.3%	36.7%	11.4%	50.8%	37.9%
70-74歳	0.0%	0.0%	0.0%	0.0%	0.0%	0.0%
女性	改善意思なし	改善意思あり	改善取組中	改善意思なし	改善意思あり	改善取組中
18-29歳	--%	--%	--%	--%	--%	--%
30-39歳	--%	--%	--%	--%	--%	--%
40-49歳	10.8%	73.5%	15.7%	9.7%	58.1%	32.3%
50-59歳	9.8%	70.5%	19.7%	15.5%	64.1%	20.4%
60-69歳	0.0%	75.0%	25.0%	20.0%	57.8%	22.2%
70-74歳	0.0%	0.0%	0.0%	0.0%	0.0%	0.0%

改善意思あり、改善取組中は割合が高いほど、良好な状態

適切な生活習慣（運動習慣、食事習慣の詳細）

◇適切な運動習慣の割合

被保険者全体	①	②	③
18-29歳	--%	--%	--%
30-39歳	--%	--%	--%
40-49歳	15.8%	43.1%	52.9%
50-59歳	18.8%	43.6%	54.3%
60-69歳	25.9%	51.5%	60.8%
70-74歳	50.0%	50.0%	50.0%
男性	①	②	③
18-29歳	--%	--%	--%
30-39歳	--%	--%	--%
40-49歳	28.0%	46.8%	60.5%
50-59歳	29.8%	48.4%	55.8%
60-69歳	34.7%	57.5%	57.9%
70-74歳	50.0%	50.0%	50.0%
女性	①	②	③
18-29歳	--%	--%	--%
30-39歳	--%	--%	--%
40-49歳	9.4%	41.2%	49.0%
50-59歳	10.8%	40.1%	53.3%
60-69歳	15.0%	43.9%	64.5%
70-74歳	0.0%	0.0%	0.0%

- ①「1回30分以上の軽く汗をかく運動を週2日以上、1年以上実施」の回答が「はい」
 ②「日常生活において歩行又は同等の身体活動を1日1時間以上実施」の回答が「はい」
 ③「ほぼ同じ年齢の同性と比較して歩く速度が速い」の回答が「はい」

割合が高い方が良い状況

◇適切な食事習慣の割合

被保険者全体	①	②	③	④
18-29歳	--%	--%	--%	--%
30-39歳	--%	--%	--%	--%
40-49歳	66.4%	64.9%	15.9%	76.2%
50-59歳	66.0%	64.0%	21.5%	81.7%
60-69歳	67.8%	70.2%	27.5%	87.0%
70-74歳	100.0%	100.0%	50.0%	100.0%
男性	①	②	③	④
18-29歳	--%	--%	--%	--%
30-39歳	--%	--%	--%	--%
40-49歳	56.8%	56.4%	26.5%	70.8%
50-59歳	58.1%	63.0%	34.5%	81.1%
60-69歳	62.8%	71.9%	37.9%	88.4%
70-74歳	100.0%	100.0%	50.0%	100.0%
女性	①	②	③	④
18-29歳	--%	--%	--%	--%
30-39歳	--%	--%	--%	--%
40-49歳	71.4%	69.3%	10.4%	79.1%
50-59歳	71.7%	64.7%	12.1%	82.2%
60-69歳	73.9%	68.0%	14.4%	85.2%
70-74歳	0.0%	0.0%	0.0%	0.0%

- ①「人と比較して食べる速度が速い」の回答が「ぶつう」または「遅い」
 ②「就寝前の2時間以内に夕食をとることが週に3回以上ある」の回答が「いいえ」
 ③「朝食の3食以外に間食や甘い飲み物を摂取していますか」の回答が「ほとんど摂取しない」
 ④「朝食を抜くことが週に3回以上ある」の回答が「いいえ」

割合が高い方が良い状況

通院状況（早期通院レベル、コントロール不良者）

◇早期通院レベルを保有する方の割合

被保険者全体	早期通院レベル者の通院率	高血圧症	糖尿病	脂質異常症
18-29歳	--%	--%	--%	--%
30-39歳	--%	--%	--%	--%
40-49歳	38.0%	29.0%	77.3%	25.9%
50-59歳	43.7%	36.0%	83.8%	23.2%
60-69歳	67.3%	53.5%	95.1%	47.4%
70-74歳	100.0%	0.0%	100.0%	0.0%
男性	早期通院レベル者の通院率	高血圧症	糖尿病	脂質異常症
18-29歳	--%	--%	--%	--%
30-39歳	--%	--%	--%	--%
40-49歳	44.2%	28.6%	84.6%	32.0%
50-59歳	49.4%	45.5%	78.9%	23.6%
60-69歳	76.7%	62.5%	96.3%	62.5%
70-74歳	100.0%	0.0%	100.0%	0.0%
女性	早期通院レベル者の通院率	高血圧症	糖尿病	脂質異常症
18-29歳	--%	--%	--%	--%
30-39歳	--%	--%	--%	--%
40-49歳	32.1%	29.4%	66.7%	21.2%
50-59歳	39.2%	28.6%	90.5%	23.0%
60-69歳	56.0%	42.1%	92.9%	36.4%
70-74歳	0.0%	0.0%	0.0%	0.0%

割合が高い方が良い状況

◇治療中のコントロール不良者の割合

被保険者全体	治療中のコントロール不良者	高血圧症	糖尿病	脂質異常症
18-29歳	--%	--%	--%	--%
30-39歳	--%	--%	--%	--%
40-49歳	36.8%	32.3%	51.9%	22.8%
50-59歳	36.7%	25.8%	74.2%	20.7%
60-69歳	33.6%	23.4%	72.2%	16.2%
70-74歳	33.3%	0.0%	100.0%	0.0%
男性	治療中のコントロール不良者	高血圧症	糖尿病	脂質異常症
18-29歳	--%	--%	--%	--%
30-39歳	--%	--%	--%	--%
40-49歳	32.9%	20.9%	69.2%	25.5%
50-59歳	39.4%	28.1%	71.3%	19.7%
60-69歳	33.0%	25.1%	67.3%	13.4%
70-74歳	33.3%	0.0%	100.0%	0.0%
女性	治療中のコントロール不良者	高血圧症	糖尿病	脂質異常症
18-29歳	--%	--%	--%	--%
30-39歳	--%	--%	--%	--%
40-49歳	41.0%	42.0%	35.7%	19.5%
50-59歳	33.6%	22.7%	78.8%	21.9%
60-69歳	34.7%	19.8%	85.0%	20.4%
70-74歳	0.0%	0.0%	0.0%	0.0%

割合が高い方が低い状況

通院状況（1人当たり医療費）

◇ 1人当たり医療費

被保険者全体	1人当たり平均 -総医療費 (医科・歯科・調剤)		1人当たり平均 -生活習慣病医療費		1人当たり平均-生活習慣病別医療費					
	貴事業所	当組合	貴事業所	当組合	高血圧症		糖尿病		脂質異常症	
					貴事業所	当組合	貴事業所	当組合	貴事業所	当組合
全年齢	221,378円	221,378円	26,421円	26,421円	11,355円	11,355円	6,326円	6,326円	6,017円	6,017円
18-29歳	--円	--円	--円	--円	--円	--円	--円	--円	--円	--円
30-39歳	--円	--円	--円	--円	--円	--円	--円	--円	--円	--円
40-49歳	180,689円	180,689円	9,320円	9,320円	3,086円	3,086円	2,943円	2,943円	2,698円	2,698円
50-59歳	219,790円	219,790円	29,274円	29,274円	12,809円	12,809円	6,677円	6,677円	6,294円	6,294円
60-69歳	304,669円	304,669円	49,070円	49,070円	22,269円	22,269円	11,499円	11,499円	11,172円	11,172円
70-74歳	519,570円	519,570円	130,327円	130,327円	0円	0円	43,490円	43,490円	86,837円	86,837円

男性	1人当たり平均 -総医療費 (医科・歯科・調剤)		1人当たり平均 -生活習慣病医療費		1人当たり平均-生活習慣病別医療費					
	貴事業所	当組合	貴事業所	当組合	高血圧症		糖尿病		脂質異常症	
					貴事業所	当組合	貴事業所	当組合	貴事業所	当組合
全年齢	222,163円	222,163円	37,983円	37,983円	16,039円	16,039円	10,324円	10,324円	6,882円	6,882円
18-29歳	--円	--円	--円	--円	--円	--円	--円	--円	--円	--円
30-39歳	--円	--円	--円	--円	--円	--円	--円	--円	--円	--円
40-49歳	161,603円	161,603円	15,123円	15,123円	4,138円	4,138円	5,793円	5,793円	3,813円	3,813円
50-59歳	214,272円	214,272円	40,767円	40,767円	18,013円	18,013円	9,953円	9,953円	6,803円	6,803円
60-69歳	312,906円	312,906円	57,064円	57,064円	24,998円	24,998円	16,462円	16,462円	10,206円	10,206円
70-74歳	519,570円	519,570円	130,327円	130,327円	0円	0円	43,490円	43,490円	86,837円	86,837円

女性	1人当たり平均 -総医療費 (医科・歯科・調剤)		1人当たり平均 -生活習慣病医療費		1人当たり平均-生活習慣病別医療費					
	貴事業所	当組合	貴事業所	当組合	高血圧症		糖尿病		脂質異常症	
					貴事業所	当組合	貴事業所	当組合	貴事業所	当組合
全年齢	220,814円	220,814円	18,099円	18,099円	7,984円	7,984円	3,448円	3,448円	5,395円	5,395円
18-29歳	--円	--円	--円	--円	--円	--円	--円	--円	--円	--円
30-39歳	--円	--円	--円	--円	--円	--円	--円	--円	--円	--円
40-49歳	190,604円	190,604円	6,305円	6,305円	2,540円	2,540円	1,463円	1,463円	2,119円	2,119円
50-59歳	223,789円	223,789円	20,946円	20,946円	9,038円	9,038円	4,303円	4,303円	5,924円	5,924円
60-69歳	294,237円	294,237円	38,945円	38,945円	18,813円	18,813円	5,214円	5,214円	12,396円	12,396円
70-74歳	0円	0円	0円	0円	0円	0円	0円	0円	0円	0円