

女性サポート

# HerWell Lite

ライフステージに応じて変化する女性の「からだ」と「こころ」のゆらぎに寄り添う、安心して相談できる信頼のサービスです。

J. フロント健康保険組合

利用できる方  
被保険者と  
そのご家族  
(女性のみ)



## 女性の健康相談

女性 看護師

受付時間

24時間365日

女性 医師

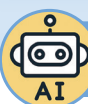
相談時間

月～金曜日 [予約制]  
10:00～18:00  
※祝日・年末年始を除く



専用ダイヤル (通話料無料)  
0120-712550

女性特有のからだの不安や不調について、電話でご相談できます。経験豊富な看護師がプロの視点で寄り添い、24時間対応で急な不調にも安心してご相談いただけます。また、婦人科系の疾患や、より込み入った症状など、専門的な医学的知見を要する内容を必要に応じて女性医師にご相談いただけます。プライバシーが確保された環境で、医師との専門的な健康相談を提供します。



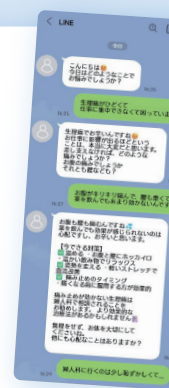
## 月経に関するお悩み「やさしい相談AI」

受付時間

24時間365日

月経に関する疑問や悩みをいつでも気軽に相談できるデジタルサービスです。匿名性が高く、人に相談しにくい内容も気軽に相談できます。

※医療アドバイスではなく情報提供となります。



二次元コードを読み取って  
パスコードを入力してくだ  
さい。

※パスコードは上記女性  
の健康相談の電話番号  
下7桁です。



### 免責事項

本サービスは利用される方に適切な医療・健康関連情報を提供することが目的であり、当健康保険組合および当健康保険組合が本サービスを委託した株式会社法研は、その目的を達成するために誠心誠意努力します。しかしながら、その目的が達成できなかった場合でも、サービス関係者はいかなる責任も負いません。また、本サービスは医師法等関連法令が規定する診察・治療や医薬品の提供は一切行いません。以上をご理解いただいた上でご利用ください。